



# KELLER

## MANÓMETRO DIGITAL

CAPTURA DE PICOS HASTA 5 KHZ

El LEO 1 es un instrumento digital de medida de presión, preciso y versátil, controlado por un microprocesador, y con una función de registro del valor de pico de alta velocidad, así como de las funciones Max.- y Min.-.

El LEO 1 tiene dos modos de funcionamiento:

### Modo MANO

La presión se mide dos veces por segundo, y se muestra en la pantalla. La parte superior del display muestra la presión actual, y la parte inferior del display muestra los valores de presión MAX.- o MIN.- desde el último RESET efectuado.

### Modo PEAK

La presión se mide 5.000 veces por segundo, y se muestra en el display dos veces por segundo. La parte superior del display muestra la presión actual, y la parte inferior del display muestra los valores de presión MAX.- o MIN.- desde el último RESET efectuado.

El LEO 1 tiene dos botones. El botón de la izquierda se emplea para encender el manómetro, para seleccionar las funciones y para cambiar las unidades de presión. El botón de la derecha se emplea para ejecutar la función seleccionada o para aceptar las unidades seleccionadas. El botón de la derecha también permite cambiar entre el valor máximo (MAX.-) y mínimo (MIN.-) en cualquiera de los dos modos de funcionamiento.

El LEO 1 tiene las siguientes funciones:

**RESET** Permite resetear los valores máximo y mínimo a los valores de presión actual.

**ZERO** Permite situar un cero como valor de referencia. Así, las variaciones de presión atmosférica pueden ser compensadas.

El ajuste de cero de fábrica, para rangos -1...3bar o -1...30bar, es de 0bar absolutos. Por lo tanto, para efectuar mediciones con el cero de referencia a la presión atmosférica, deberá utilizar la función ZERO SET a la presión atmosférica. El ajuste de cero de fábrica, para rangos >30bar, es de 1bar absoluto.

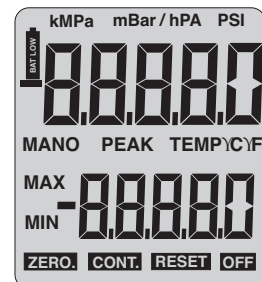
**CONT** El instrumento se apaga automáticamente a los 15 min. sin utilizarlo. Al activar la función "Cont" (continuo) se desactiva esta característica

**UNITS** Todos los instrumentos estándar están calibrados en bar. La presión puede indicarse en las siguientes unidades: bar, mbar/hPa, kPa, MPa, PSI o kp/cm2

Accesorios opcionales: - Goma de protección (no disponible en la versión Ei)  
- Bolsa de transporte



## LEO 1 LEO 1 Ei



Display de Segmentos de LEO 1

### ESPECIFICACIONES

Rangos de presión, Resolución, Sobrepresión:	Rango	Resolución	Sobrepresión
	-1...3 bar	1 mbar	10 bar
	-1...30 bar	10 mbar	60 bar
	0...300 bar	100 mbar	400 bar
	0...700 bar	200 mbar	700 bar
	0...1000 bar	200 mbar	1000 bar

Precisión a temperatura ambiente *	< 0,1 %FE
Banda de error total (0...50 °C)	< 0,2 %FE
Temperatura de almacenamiento/trabajo	-20...70 °C / 0...50 °C
Rango de temperatura compensado	0...50 °C
Alimentación	pilas de 3V, tipo CR2430
Vida de la pila	• 1.000 horas en servicio continuo en Modo MANO • 150 horas en servicio continuo en modo PEAK
Conexión de presión	G1/4"
Protección, CEI 529	IP65
Dimensiones (diámetro x alto x ancho)	76 x 118 x 42 mm
Peso	≈ 210 g

\* Incluye linealidad, reproducibilidad y histéresis.

### LEO 1 Ei

Versión con seguridad intrínseca, 94/9/CE

Clasificación: II 1 G EEx ia IIC T6 o T5  
Certificado de conformidad: LCIE 01 ATEX 6001 X

La versión del LEO 1 con seguridad intrínseca incorpora un switch como protección adicional. Las funciones, los rangos y la precisión son idénticos a la versión estándar.



Sujeto a variaciones

07/07

KELLER AG für Druckmesstechnik	St. Gallerstrasse 119	CH-8404 Winterthur	Tel. +41 (0)52 - 235 25 25	Fax +41 (0)52 - 235 25 00
KELLER Ges. für Druckmesstechnik mbH	Schwarzwaldstrasse 17	D-79798 Jestetten	Tel. +49 (0)7745 - 9214 - 0	Fax +49 (0)7745 - 9214 - 60

Compañías con ISO 9001 aprobada

www.keller-druck.com